

## MODE D'EMPLOI TABLEAU D'AFFICHAGE DT700

### FONCTIONS :

- Affichage horaire 24 heures
- Fonction chronomètre totalisateur (temps cumulé)
- Fonction chronomètre décompte (temps écoulé)
- Affichage simultané du score de 2 équipes, maximum 199
- Grand écran à cristaux liquides (LCD 100 mm), lisible jusqu'à 50 m
- Télécommande RF (4 canaux différents possibles)
- Utilisation sur secteur 220v avec adaptateur ou sur piles pour une utilisation en plein air (4 piles 1,5 V type D non fournies)
- Large espace pour l'affichage du nom du Club ou du sponsor

### CONTENU :

- Panneau d'affichage
- Télécommande + 4 piles alcalines type AAA
- Adaptateur secteur 220v
- Manuel d'instructions
- Trépied

### MONTAGE DU PANNEAU D'AFFICHAGE :

Pour insérer le nom du Club ou tout autre affichage, utiliser un tournevis plat comme indiqué sur le schéma

(Fig. 2), pour soulever l'encoche du cache de fixation (côté gauche du panneau) de la protection en plexiglas. Ne forcer pas cela doit s'ouvrir sans effort.

Le panneau peut être monté sur un mur à l'aide de deux vis qui doivent s'insérer dans les trous prévus à cet effet dans la partie supérieure arrière du panneau (Fig.3). Veillez à vous assurer que les vis sont solidement ancrées dans le mur. Le panneau peut aussi être posé à même le sol, une fois le trépied fixé à l'arrière du panneau (Fig.4).

### MISE EN MARCHÉ :

Utilisation sur secteur : utiliser uniquement l'adaptateur (6VDC) fourni. S'assurer que la tension du courant indiquée sur l'adaptateur est identique à la tension dans votre pays. Brancher le connecteur de l'adaptateur dans l'emplacement prévu sur la droite du panneau. Les chiffres s'allument automatiquement et le panneau est prêt à être mis en fonction.

Pour une utilisation sur piles, insérer 4 piles 1,5v de type D dans le compartiment prévu à l'arrière du panneau (Fig.5). Mettre le contacteur ON / OFF sur ON pour démarrer (Fig.4). Les piles doivent être mises en place dans la télécommande (Fig.6).

### DESIGNATION DU CANAL :

Tous les emballages, celui du tableau d'affichage, comme celui de la télécommande, sont marqués d'un code couleur, correspondant à l'un des 4 canaux préprogrammés (jaune, vert, bleu et orange). Les emballages doivent avoir le même code couleur. Comme il se peut qu'il y ait des interférences entre 2 tableaux d'affichage programmés sur le même canal et utilisés à proximité l'un de l'autre, assurez-vous de choisir, lorsque vous achetez plusieurs tableaux d'affichage, des ensembles aux codes couleur différents.

### FONCTION HEURE :

A partir de l'écran affichant l'heure, appuyez sur la touche « Mode » pendant 3 secondes pour atteindre l'écran «TIME». Pour régler l'heure, appuyez et relâchez aussitôt la touche «SET», les chiffres se mettront à clignoter. Réglez les minutes en utilisant la touche «+/- TEAM2» et les heures en utilisant la touche «+/- TEAM1». Une fois l'heure réglée, appuyez sur la touche «SET» pour sortir du mode réglage et revenir à l'écran affichant l'heure.

### FONCTION SCORE :

A l'aide des touches «+/- TEAM 1» et «+/- TEAM 2» marquez le score. Pour remettre à zéro, appuyez simultanément sur les 2 touches «+/- TEAM 1» et «+/- TEAM 2» pendant 5 secondes. Les scores ne peuvent pas être réajustés si l'écran affiche «Hour», «C Up» ou «C Dn».

### FONCTION CHRONOMETRE :

A partir de l'écran affichant l'heure, appuyez sur la touche «Mode» pendant 3 secondes, Répétez l'opération une seconde fois, vous atteindrez alors la fonction Chronomètre Totalisateur et «C Up» s'affichera à l'écran. En appuyant et relâchant aussitôt la touche «SET» puis la touche

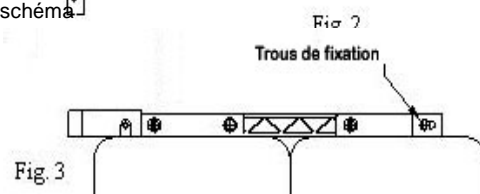
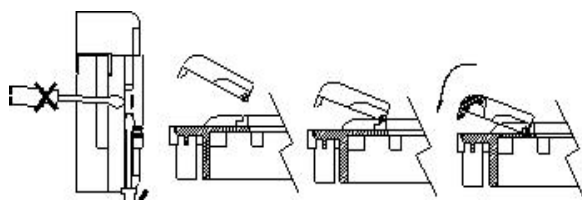
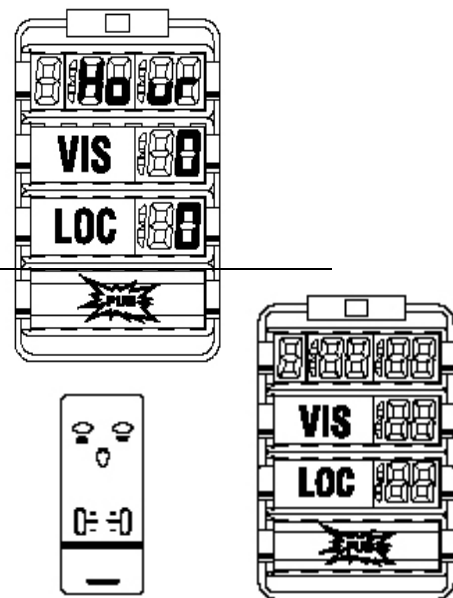


Fig.4

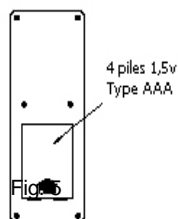
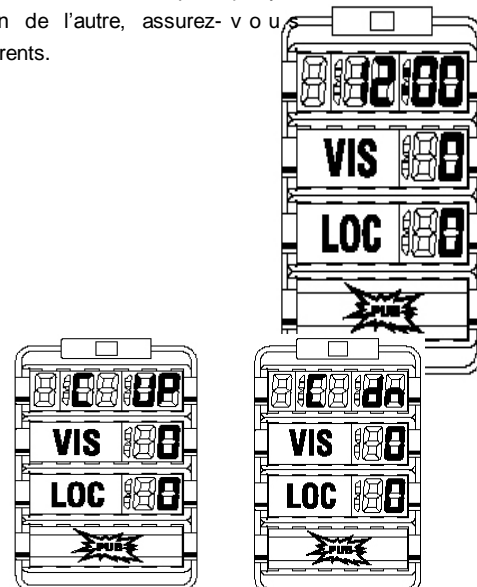
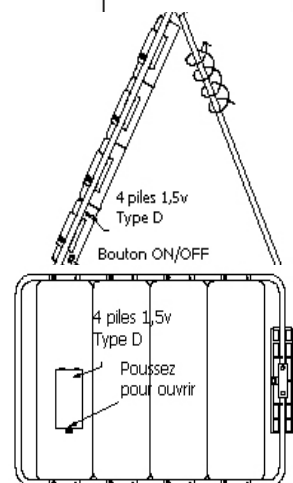


Fig. 6



«START/STOP», vous pouvez démarrer ou arrêter le tableau d'affichage. Appuyez sur la touche

«SET» pendant 3 secondes pour le remettre à zéro.

#### **FONCTION COMPTE A REBOURS :**

A partir de l'écran affichant l'heure, appuyez sur la touche « Mode » pendant 3 secondes, répétez l'opération deux fois, vous atteindrez alors la fonction Compte à rebours et « C Dn » s'affichera à l'écran. En appuyant et relâchant aussitôt la touche «SET », vous atteindrez la fonction Réglage du Compte à rebours, et les chiffres du dernier décompte mémorisé se mettront à clignoter. Réglez les heures et les minutes en utilisant la touche «+/- TEAM 1» et les secondes en utilisant la touche «+/- TEAM 2».

Une fois votre temps réglé, appuyez et relâchez aussitôt la touche «SET» pour mémoriser les données, puis appuyez sur la touche «START/STOP» pour le démarrer ou l'arrêter. Le décompte peut être remis à la période mémorisée en appuyant sur la touche «SET» pendant 3 secondes. Si vous voulez régler le temps de décompte à cet instant, appuyez momentanément sur la touche «MODE» pour atteindre la fonction réglage du «Compte à rebours» et régler les données en utilisant les touches "+/-", comme auparavant.

#### **ENTRETIEN DE VOTRE TABLEAU D'AFFICHAGE :**

**ETANCHEITE :** Le tableau d'affichage n'a pas été élaboré pour une utilisation en milieu très humide. Conservez-le dans un endroit sec. Pour une utilisation en extérieur, évitez tout contact avec la pluie ou l'eau.

**TEMPERATURE :** N'exposez pas votre tableau d'affichage directement au soleil ou à des températures très élevées, pour de longues périodes de temps : l'écran risquerait alors de se noircir.

N'exposez pas votre tableau d'affichage à des températures très basses, cela aurait pour conséquence de ralentir la vitesse des données.

Ces modifications seront corrigées une fois le tableau d'affichage utilisé dans des conditions normales.

**CHOCs :** Assurez-vous de ne pas faire tomber votre tableau d'affichage et évitez les chocs contre des surfaces dures, cela pourrait entraîner des dommages mécaniques.

**MAGNETISME :** Pas de conséquences.

**SUBSTANCES CHIMIQUES :** N'exposez pas votre tableau d'affichage à des solvants tels qu'essence, alcool, laques, détergents, peintures : cela pourrait entraîner des dommages.

**CHANGEMENT DE PILE (utilisation DC – sans prise secteur) :** Lorsque votre tableau se ternit, s'éteint ou que la télécommande ne fonctionne plus, il est temps de changer de piles. Utilisez des piles alcalines 1,5 V type D, pour le tableau d'affichage (en utilisation DC – sans prise secteur) et des piles alcalines 1,5 V type AAA, pour la télécommande. Enlevez les piles du tableau d'affichage et de la télécommande, s'ils ne sont pas utilisés pour une longue période de temps (plus de 3 mois).

**INCIDENTS :** Si, pour quelque raison que ce soit, votre tableau d'affichage ne fonctionne pas, ramenez-le auprès d'un service après-vente agréé pour le faire réparer. N'essayez pas de le réparer vous-même

**NB :** Si une fois branché l'affichage ne se fait pas correctement, si l'écran clignote ou coupe, veuillez vérifier la prise dans laquelle l'afficheur est branché. Quand l'adaptateur bouge dans la prise, par exemple car la prise est vieille ou n'est pas conçue pour les nouveaux appareils électroniques, le problème vient de surement là.